

LIVING COLLECTION

LEVA
M I M A R L I K

Proje Tasarım
Project Design

Danışmanlık / Proje Yönetimi
Consultancy / Project Management

Uygulama
Implementation



N° 03
Hakkımızda / About

N° 04
Mutfak / Kitchen

N° 22
Salon / Living Room

N° 36
Yatak Odası / Bedroom

N° 44
Banyo / Bathroom

N° 48
Ofis / Office

N° 66
Eczane / Pharmacy

N° 68
Güzellik Salonu / Beauty Salon

N° 78
Berber Salonu / Barber Salon

N° 82
Berber Salonu / Barber Salon

Hikayemiz Nerede Başlıyor

Bize göre heyecan verici, dışarıdan bakıldığında ise sıradan bir hikayemiz var. Amatör şirketlerden, vasat proje yöneticilerinden sıkılmış girişimci bir şirkettir. Yaşanılan mekanı, tüm tasarım ilkelerini esas alarak, kullanıcıya özgü iç mekanları tasarlıyoruz. Kullanıcıların isteklerini ve bütçelerini göz önünde bulundurarak, mekanı kullanım amacına uygun, işlevsellik, estetik, sağlamlık ve ergonomi kavramlar çerçevesinde kullanıcılara en uygun yaşam alanları oluşturuyoruz.

Uygulama

“Tasarım ancak biri onu kullandığı zaman tamamlanır.” Mottosundan yola çıkarak ilerlediğimiz bu süreçte uygulama konusunda oldukça hassas davranıyoruz. Mobilya üretimini bünyemizde bulundurmanın yanı sıra tüm üretim detaylarını ele alıyor, projelerinizi özenle takip ediyor ve kullanıma hazır mekânlara sunuyoruz.

Proje

Farklı ölçek ve kategorilerdeki mekânlarınız için iç mimari proje hizmeti vermekteyiz. En ince detayına kadar düşündüğümüz bu projelerde; realitesi yüksek üç boyutlu mekân çalışmalarımızı sizlere sunuyoruz. Bunun yanı sıra mobilya tasarımı, ürün tasarımı, marka tasarımı gibi hayallerinizde de yanınızdayız.

Danışmanlık & Proje Yönetimi

İç mekânların işlevsel ve nitelikli olabilmesine ilişkin sorunları tanımlayarak araştıran ve yaratıcılığını katarak çözen; tasarım analizi yapan, şantiye denetimi, yapı sistemleri, estetik, donanım konusunda güncel bilgi veren ve iç mekâna ilişkin çizim ve dokümanları hazırlamak üzere gereken eğitim ve deneyime sahiptir. Birden fazla unsurun duyularımıza aktarıldığı bu ortamda tek bir özelliği işaret etmek yerine bir plan yaratma ve geliştirme sürecine dahil olan danışmanlık hizmeti diğer bütün başlıkları besleyen temel unsurdur. Bakış açısı olarak geniş bir perspektiften tüm ihtimalleri düşünebilme becerisi kazanılmış enerji ile çıkılan bu yolculuktaki süreci yöneterek sizlere en hizmeti sunmayı amaçlayan bir iç mimarlık firmasıdır.

Mutfak LIVING / Kitchen

Mutfak mobilyalarının büyüklüğüne dikkat etmek dekorasyonun kusursuz bir şekilde tamamlanması açısından çok önemlidir. **Harçayacağınız emek ve zaman göz önüne alındığında** mobilyaların uygun ölçülerde olması, uyumlu olması size çok şey kazandıracaktır. **İşlevsel ve estetik açıdan mobilya ölçülerinin uygun olması** dekorasyonun görseelliğini ve mutfak için ayırdığınız odanın şık bir şekilde dekore edilmesini sağlayacaktır.



Bir mutfakta kullanabileceğiniz **mobilya, aksesuar, donanım ve aydınlatma** için tercih edebileceğiniz sonsuz seçenek vardır ve bunların arasında her zevke ve her bütçeye uygun olanları mutlaka bulunur. Evinizin bu kadar önemli bir parçası olmasından ötürü, mutfağınızın nasıl işleneceği, görüneceği ve hissettireceği konularında kafa yormanız yararınıza olacaktır.





“ Mutluluęu ok
uzaklarda aramayın
mutluluk mutfakta
gizlidir. ”



Mutfak LIVING /Kitchen

Mutfakta kahverengi
güçlü olmanızı ve
güvende hissetmenizi
sağlar.





S.Aktepeli
Ankara



Mutfak tasarımında amaç müşterinin beklentilerini karşılamaktır. Ancak bu beklentiler, mimari tecrübe süzgecinden geçirilmez ise sonuçlar geri dönülmesi zor hatalara, dolayısıyla gereksiz masraflara dönüşebilir. Bu yüzden mutfak projelerini şekillendirmenin ilk aşaması da **müşterinin ne istediğini öğrenmek**, mevcut bir mutfağı var ise nelerden şikayetçi olduğunu anlamak ilk adım olacaktır. Bizden isteyeceğiniz mutfak projesi, teknik koşullar ve istekleriniz birleşimi doğrultusunda ortaya çıkacaktır. Ayrıca alanda uygulanabilecek, avantajlı durumlar ve kaçınılması gereken durumlar size bildirilecek böylece birbirinden farklı mutfak seçenekleri oluşacaktır.

Özel tasarım bir mutfak projesinin, karşılıklı diyalogdan sonraki adımı ise, keskin bir **röleve işlemidir**. Bu röleve işleminde, alanın mimarisinin, mekandaki dikey ve yatay elemanların fiziksel ve estetiksel özelliklerinin yanı sıra mekanik tesisat konumu da değerlendirilip projenin önemli öğeleri arasına alınmalıdır. Bu öğelere bağlı kalınıp bir proje geliştirilebilir veya bu öğelerde bir operasyon yapıp özel tasarıma başka bir boyut da katılabilir. Projenin oluşumunda dikkat edilecek bir diğer konu ise **doğal ışık kaynağının**, mutfak alanını ile işlevsel ve estetiksel anlamda bütünleştirilmesidir.



Sadelik & Zariflik





Mutfak LIVING /Kitchen

Mutfakta bordo enerjik hissetmenizi sağlar. Aşkın ve tutkunun rengi olarak bilinir.

LIVING

LIVING

Salon LIVING / Living Room



Salon dekorasyonu mutlaka kişisel tarzınızı yansıtıyor olmalıdır. Salon evin **en çok zaman geçirilen mekanları arasında ilk sırada** gelir. Bu mekanda istediğiniz tarzı yakalamanız, göz zevkinize hitap eden bir dekorasyona sahip olmanız önemlidir. Herkesin dekorasyon zevki elbette aynı değildir. **Kimi insan şık ve gösterişli dekorasyonu severken bir diğer insan minimal ve gösterişsiz dekorasyondan hoşlanabilir.** Burada en önemli nokta kişinin dekorasyondan ne istediğini bilmesidir.

Ne istediğinizi bilerseniz seçimlerinizi çok daha kolay bir şekilde yaparsınız. Salon dekorasyonu yaparken **renk paleti belirlemek**, mobilyaları seçmek, aksesuarlar seçmek ve mekana küçük dokunuşlar eklemek yeterli olacaktır. Buna ek olarak kafanızda **hep bir tema olmalı ve bu temaya göre hareket etmelisiniz.** Hazır düşündüğünüz bir tema olduğu zaman bu durum sizi belli bir çizgide tutacak ve karar vermenizin çok daha kolay olmasını sağlayacak. Örneğin kafanızda **minimal bir tarz belirlediyseniz** artık vazgeçtiğiniz çok sayıda varaklı, gösterişli ve ihtişamlı ürün olur. Bu da sizin karar verme sürecinizi kolaylaştırır.









Doğal & Yaşam Tarzı





Zirkon Residence
Ankara



Yatak Odası / Bedroom



Yatak odaları, insanları bir sonraki gün için **hazırlayan ve dinlenerek yenilenmelerini sağlayan** kısımlardır. Her açıdan sağlığa uygun oda şartları olmalı ve kullanılan mobilyaları da yine **ergonomik kullanıma uygun** seçilmiş olmalıdır. Her odaya ait mobilyaların doğru yerleştirilmesi, odanın daha geniş, kullanıma elverişli hale gelmesini sağlamaktadır. Aynı şartların yatak odaları için de geçerli olduğunu bilmekteyiz. Yatak odası modellerinin başlıca parçalarının **odanın şekline uygun ve en doğru** yerlere yerleştirilmesi gerekmektedir.



Enlife Konutları Konutları
Karaman







A.Şimşek Konutları
Karaman





Banyo LIVING / Bathroom

Küçük banyoların tasarımı zor olabilir. Bir yandan, kompakt olduklarından daha az malzeme kullandığınız için malzemelerden tasarruf edersiniz. Öte yandan, küçük banyolar cidden çok küçük olabilir ve kimse sıkışık bir alandan hoşlanmaz. Bu yüzden **profesyonel tavsiye almak sizin için en doğrusu** olacaktır. **Dekor Palas** uzman kadrosu ile evinizin her alanında sizlere danışmanlık hizmeti vermekten mutluluk duyacaktır.



Lyra Konutları
Karaman

Dışarı Çıkan Öğeleri Kaldırın

Herhangi bir odadaki çıkıntılı öğeler, küçük bir alanda arzu edilmeyen bir **ağırlık veya görsel karmaşıklık** hissi yaratır veya buna katkıda bulunur. Biraz daha açacak olursak, özellikle çok dar banyolarda duvarlardan dışarı taşan herhangi bir şeyden kaçınmak gereklidir. **Örneğin** dar bir banyoda bir havlu askısı yerine kapının arkasına monte edin. Dahili tuvalet kağıdı tutucuları ve dergi rafları kullanın. Dekoratif raflardan kaçınmaya çalışın. Tüm bunlar değerli kare görüntüleri alıp götürür.

Şeffaf Duş Kabinleri Kullanın

Daha fazla alan yanılması için, **armatür ve malzeme seçerken** mümkün olduğunca fazla görsel dağınıklığı ortadan kaldırın. Mümkünse bypass yerine minimum donanıma ve sallanan kapılara sahip şeffaf duş kabinleri kurun. Kayarak açılıp kapanan bypass kapıları genellikle dikkat dağıtıcı bir ray ve çerçeveler içerir. **Çerçevesiz kaydırıcılar** daha temiz bir görünüm sunar.



Safir Sitesi Konutları
Karaman



Ofis / Office



Fonksiyonellik: Ofisin çalışanları ve ziyaretçileri için işlevsel bir yer olması gerekir. Bu nedenle, ofisin planlaması, mobilyaları ve düzeni, çalışanların verimli bir şekilde çalışabilmesini sağlamak için özenle seçilmelidir.

Aydınlatma: İyi bir aydınlatma, ofisin daha ferah ve davetkar görünmesini sağlar. Aydınlatma seçenekleri arasında doğal ışık, LED ışıkları, halojen lambalar ve floresan lambalar bulunur.

Renk: Renkler, ofisin genel hissini belirleyebilir. Örneğin, canlı renkler ofisi daha enerjik bir hale getirirken, pastel tonlar ofisin daha sakin bir atmosfere sahip olmasını sağlar.

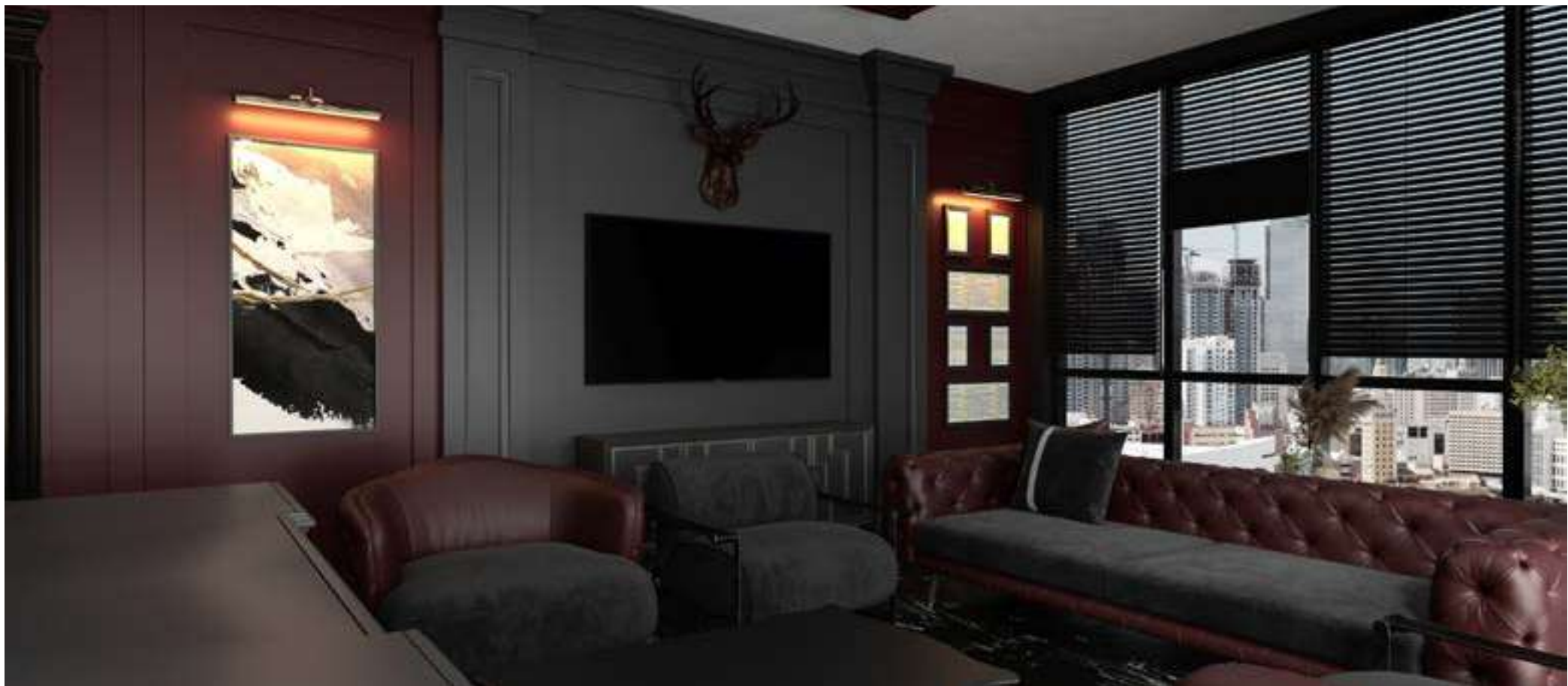
Mobilyalar: Ofis mobilyaları, çalışanların konforunu artırmak ve ergonomik bir çalışma ortamı sağlamak için seçilmelidir. Ofis mobilyaları arasında masa, sandalye, dolap, raf ve konferans masası bulunur.



GKZ Avukatlık & Danışmanlık
Ankara







02



GKZ Avukatlık & Danışmanlık
Ankara



Düzen: Ofis düzeni, ofisin çalışanları ve ziyaretçileri için kolay bir hareket ve erişim sağlamalıdır. Ofisin düzeni, iş süreçlerini ve iş akışını da etkiler.

Yalıtım: Ofisin gürültü seviyesi, çalışanların konsantrasyonunu ve verimliliğini etkileyebilir. İyi bir yalıtım, ofisin daha sessiz ve rahat bir ortama sahip olmasını sağlar.

Yeşil alanlar: Bitkiler ve doğal elementler, ofise doğal bir atmosfer katar ve çalışanların stresini azaltabilir.

Tüm bu unsurlar, ofisin çalışanları ve ziyaretçileri için rahat bir ortam sağlamak ve ofisin verimliliğini artırmak için dikkatle seçilmelidir.



LIVING

LIVING



Eczane
/ Pharmacy

Beyaz ferahlık ve açıklık hissi yaratarak mekanın daha geniş ve aydınlık görünmesini sağlar.

LIVING

LIVING



YAĞMUR ECZANESİ



Yağmur Eczanesi
Ankara





Güzellik Salonu / Beauty Salon



Güzellik salonları, müşterilerinin rahatlamasını ve keyifli bir deneyim yaşamasını sağlayacak bir ortam yaratmak için dikkatli bir planlama gerektirir. İşte güzellik salonu iç mekanında dikkat edilmesi gerekenler:

Aydınlatma: Doğal ışık, güzellik salonları için en iyi seçimdir. Ancak, doğal ışık yetersiz olduğunda yapay ışık kullanılabilir. Aydınlatmanın doğru seçimi, müşterilerin yüzleri üzerindeki işlemlerin doğru şekilde yapılmasını sağlar.

Renk: Güzellik salonu iç mekanında, canlı, pastel veya soft renkler kullanılabilir. Renkler, müşterilerin rahatlamasını ve huzur bulmasını sağlar.

Mobilyalar: Rahat bir ortam yaratmak için, müşterilerin oturması ve beklemesi için rahat sandalyeler, koltuklar ve masalar gereklidir. İşlem yaptığınız alanın boyutuna göre uygun mobilyalar seçilmelidir.





LADY Güzellik Salonu
Hollanda



LIVING

LIVING





Düzen: Güzellik salonu iç mekanında, müşterilerin kolay hareket etmesi ve işlemlerin doğru bir şekilde yapılması için düzen önemlidir. Ekipmanlar, ürünler ve mobilyalar düzenli bir şekilde yerleştirilmelidir.

Yalıtım: Güzellik salonları gürültülü olabilir ve rahatsızlık yaratabilir. İyi bir yalıtım, müşterilerin daha rahat bir ortamda kalmasını sağlar.

Hava kalitesi: Güzellik salonlarında kullanılan ürünlerin kokusu, müşteriler için rahatsızlık yaratabilir. Bu nedenle, hava kalitesini korumak için havalandırma sistemleri kullanılabilir.

Temizlik: Güzellik salonu iç mekanı her zaman temiz ve düzenli olmalıdır. Hem müşterilerin sağlığı hem de salonun estetiği için temizliğe özen gösterilmelidir.

Tüm bu unsurlar, müşterilerin rahatlamasını ve güzellik salonundan keyifli bir deneyim yaşamasını sağlamak için dikkatle seçilmelidir.



Berber Salonu / Barber Salon

Siyah, mekanda şık ve sofistike bir hissiyat yaratarak, lüks bir hissiyat oluşturur.





Hard Barber Salonu
Almanya



Kafe/ Coffee
Bistro

"Sizi Bir Yudumda
Cazibeye Davet
Ediyoruz."

LIVING

COLLECTION

COLLECTION



Peet's Coffee
Almanya





MOVAM | IÇ MİMARLIK

**Diriliş Mahallesi Destegül Sokak No:5 Nek Tower
Siteler /Ankara**

+90 312 980 06 00 | +90 545 237 70 06

info@movamimarlik.com

www.movamimarlik.com